



**PROGRAMA D'EXPERTESA
UNIVERSITÀRIA**

TALENT FEMENÍ

Impulsant el talent femení a l'àmbit de l'atenció primària: cap a un lideratge transformador i amb valors.

6^a EDICIÓ. Atenció Primària

Projecte conjunt
amb:



DSC Consorci de Salut i Social de Catalunya

Impartit per:



Subvencionat per:



Generalitat de Catalunya
Departament de Salut

La presència de les dones al conjunt del sector salut i social és majoritària. Es calcula que aproximadament un 70% del conjunt de persones que hi treballen són dones, però només arriben a rols sèniors el 25%.

Les estratègies europees ja inclouen un eix clau a desenvolupar que explicita que s'ha de capacitar a les dones perquè puguin arribar a posicions de lideratge.

Aquest fet, posat en relleu per l'Institut Català de la Salut durant l'any 2019, va propiciar que l'ICS conjuntament amb UCF, col·laboressin per crear la primera edició del Programa d'Expertesa Universitària en Lideratge en Femení adreçada a les metgesses d'hospitals de la seva xarxa. Des de llavors aquest curs ha tingut continuïtat.

A partir de 2022, Unió Consorci Formació, de manera conjunta amb La Unió Catalana d'Hospitals, el Consorci de Salut i Social de Catalunya, i l'aval de la Societat Catalana de Gestió Sanitària impulsa edicions en obert amb una mirada ampla de talent femení i posada en escena d'un lideratge amb valors.

Aquest 2024, i amb el suport del Departament de Salut posem en marxa 3 edicions adreçades a dones que treballen a l'àmbit d'atenció primària dins el territori català. Són les primeres edicions que es fan a Lleida, Tarragona i Terres de l'Ebre i Catalunya Central.

Amb aquesta iniciativa UCF dona resposta al seu compromís d'arribar a tot el territori i a totes les professionals i aposta per a empoderar a les dones dins de les institucions. D'aquesta manera expandim el rendiment del nostre capital humà.

El lideratge recolzat en coneixement és clau per reforçar el talent femení.



**ANTECEDENTS I
6^a EDICIÓ**



.01 LIDERATGE EN FEMENÍ

Més enllà dels avanços tecnològics i digitals, la innovació també ha d'aplicar-se als nous models organitzatius. Millorar de manera constant i aconseguir el màxim rendiment del talent del nostre capital humà és clau per a no malgastar recursos ni les aportacions de ningú dins del sistema.

"La cerca d'igualtat entre homes i dones és la major innovació social que hem presentat com a societat" va sentenciar la filòsofa Amelia Valcárcel en l'i ClosingGap Economy Equality Summit.

L'exercici del lideratge conforma un rol antic i imprescindible: la capacitat o habilitat de dirigir un grup de persones i impulsar-lo cap a un objectiu reeixit és una constant al llarg de la història, i avui dia, és una destresa clau per a la gestió.

No obstant això, és necessari analitzar quins models de lideratge són els requerits en contextos altament crítics, com el que s'ha viscut des de març de 2020 amb motiu de la pandèmia de COVID-19.

El terme VUCA per definir entorns altament canviants, volàtils, incerts i ambigus que hem utilitzat en els darrers temps ha quedat obsolet i ara d'altres parlen també de BANI: B-Fràgil, Ansietat, No lineal, i Incomprensible.

Aquests canvis de paradigma han de venir acompanyats de nous estils de lideratge, assentats sobre valors, amb més participació, més capacitat d'inclusió, més col·laboració i consens, més facilitat per acompanyar els processos de canvi, amb empatia i sensibilitat cap a les diferències.

"Som una professió feminitzada amb molt de talent i aquest talent s'ha de buscar i aprofitar dins les institucions"

Helena Costa
Coordinadora Infermeria

.02

DADES BÀSIQUES

DURADA DEL PROGRAMA

El programa formatiu té una durada de **120 hores**.

DESTINATÀRIES

Professionals assistencials dones, de **l'Atenció Primària**, amb potencial de creixement per a ocupar càrrecs de comandaments o responsables d'equip, o que faci poc que hagin assumit aquest càrrec (caps de serveis, caps d'unitat, supervidores, adjuntes, etc.).

LLOCS DE REALITZACIÓ

Edicions presencials:

- Reus
- Lleida
- Catalunya Central

Espais d'aprenentatge virtuals:

- Campus UCF
- App Movida

Programa d'Expertesa Universitària en **Talent Femení**

DATES D'IMPARTICIÓ

Del finals de març a desembre de 2024.

CRITERIS D'AVUACIÓ

Els requisits indispensables per superar el programa són:

- Assistència mínima del 80% a les sessions.
- Obtenir una qualificació d'Apte al Pla de Desenvolupament Personal.
- Realitzar la part online del programa, superant el qüestionari d'avaluació final.

La participant podrà justificar la falta d'assistència sempre que quedi recollida a les causes justificables següents: malaltia, defunció d'un familiar fins a segon grau de consanguinitat, obligació d'assistència a procediments de compliment de responsabilitat com a ciutadà, permís laboral per matrimoni o baixa maternal. Per tant, no s'acceptaran justificants de caràcter laboral o que no es recullin en les especificacions anteriors.

ACREDITACIÓ

Les participants en el programa aconseguiran un **Títol d'Expert en Talent Femení per la Universitat de Vic – Universitat Central de Catalunya**, prèvia superació dels requisits d'avaluació.

ADN DEL PROGRAMA

El programa articula els continguts a través de tres pilars



HEART

SENTIR

- Experiències que ens faran sentir.
- Reptes que ens permetran créixer i desenvolupar-nos.
- Accions que promouran la intel·ligència emocional i el treball en equip.



MIND

APROFUNDIR

- Habilitat per consolidar les nostres fortaleses.
- Eines per entendre, aprendre i emprendre.
- Metodologies per potenciar relacions de confiança.



WORK

RE-PENSAR

- Cultura que inspirarà innovació i canvi.
- Procés per adaptar-nos a noves realitats i necessitats.
- Presa de decisions i orientació a l'excel·lència.

.03



.05 EQUIP DOCENT

L'equip docent que impartirà el programa està compostat per professionals i referents del sector salut i social, en diferents camps i disciplines, així com formadores i expertes externes.

Equilàtera

Mònica Ballester, Directora Mèdica Hospital de Mataró, Consorci Sanitari del Maresme

Teresa Baró, Directora i formadora a Verbal no verbal.

Carme Bonet, Consultora i formadora experta en Desenvolupament.

Montse Bordas, Facilitadora de processos d'aprenentatge i Desenvolupament.

Candela Calle, Directora General Fundació Sant Francesc d'Assís

Meritxell Davins,

Directora de transformació i salut digital a l'Hospital Universitari Germans Trias i Pujol.

Núria Serra,

Metgessa especialitzada en Gestió Sanitària

Núria Serrat, Professora de la Facultat de Pedagogia, experta en formació de formadors.

Esther Somoza, Consultora i experta en desenvolupament personal.

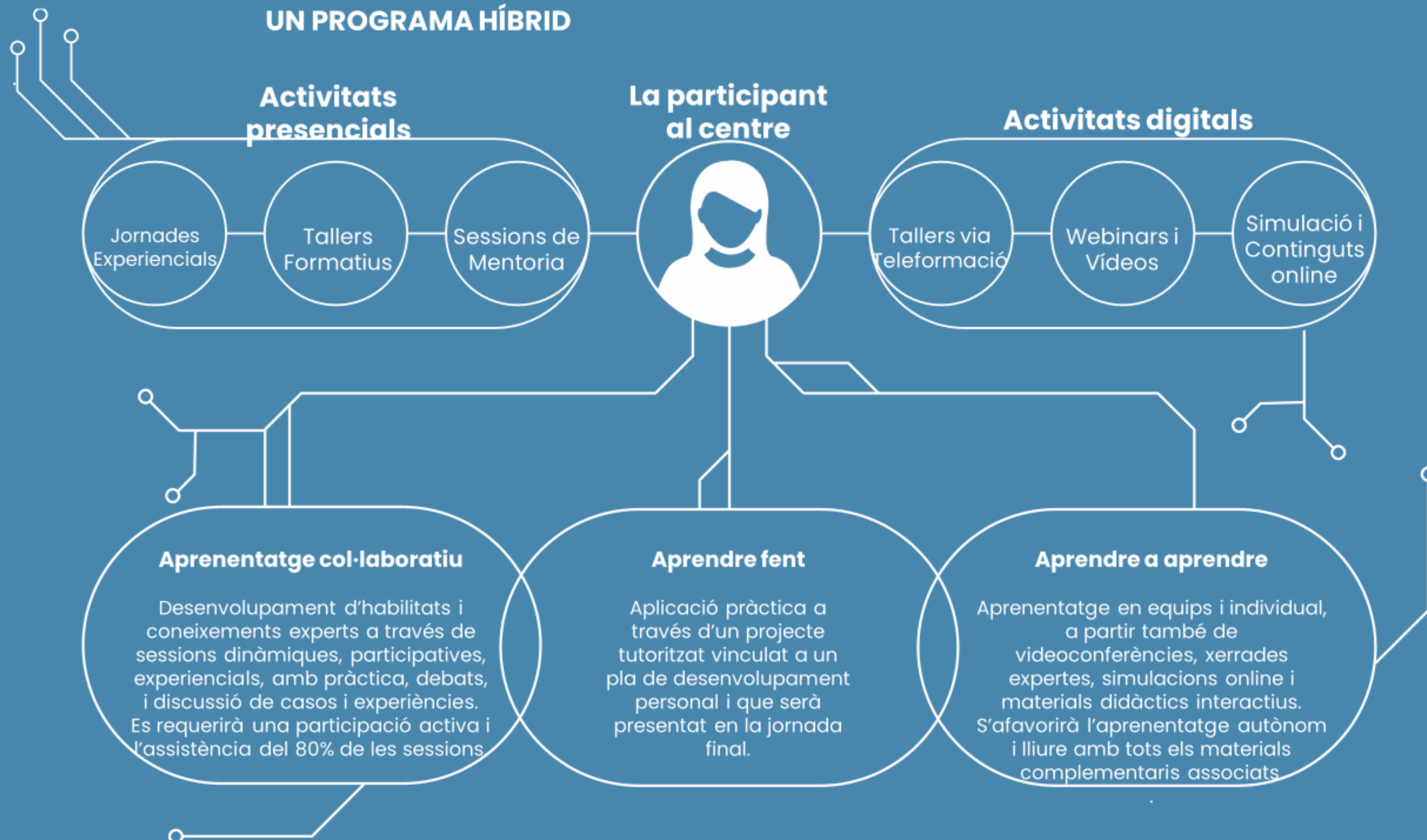
M^a Antònia Velasco,

Consultora d'organització i desenvolupadora d'habilitats de Lideratge.



.04 METODOLOGIA

UN PROGRAMA HÍBRID



.06 MENTORIA

La mentoria té un rol clau d'acompanyar al llarg de tot el programa a les participants, en la realització del projecte final.

Està previst que cada mentora realitzi 2 sessions de tutoria grupal i 2 sessions de tutoria individual amb les participants que li siguin assignades.

S'ha escollit un grup de mentores per cada un dels territoris que seran coordinades per:

Núria Serra,
Metgessa especialitzada
en Gestió Sanitària

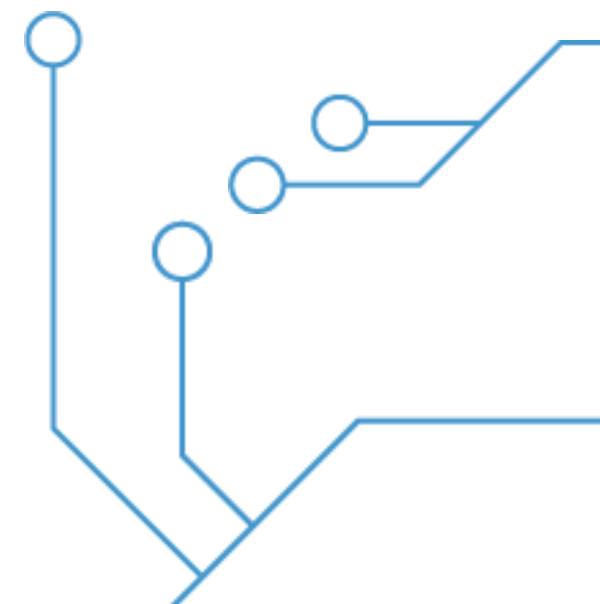
-> **Edició Catalunya
Central**

Dolça Cortasa,
Cap de servei de Gestió
a l'Institut d'Oncologia de
Catalunya

-> **Edició Tarragona i
Terres d'Ebre**

Ana Rodríguez Cala,
Consultora sènior de
projectes estratègics,
qualitat i RSC

-> **Edició Lleida**



08. CRONOGRAMA

Total hores: 120

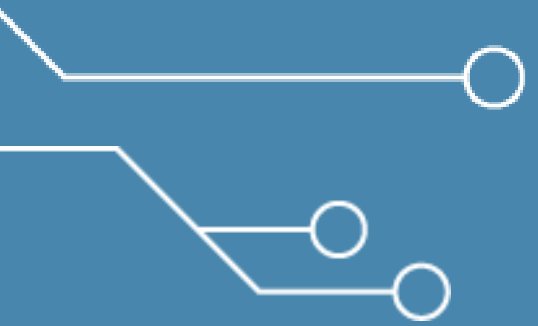
Mentories: 7h

- Individuals: 3h
- Grupals: 3h (2 trobades)

Dates i lloc a concretar entre la mentora i la participant.

<p>BLOC 1: LIDERATGE I AUTOCONEIXE MENT</p>	<p>S01 19/03/24 De 15.30 a 17.30h</p> <p><i>Presentació del programa. Xerrada motivacional 1 (2h)</i></p> <p>Lloc: videoconferència</p>	<p>S02 11/04/24 De 9.30h a 15.30h</p> <p><i>Jornada START (6h)</i></p> <p>Lloc: TOP SECRET</p>	<p>S03 25/04/24 De 9.30 a 17.30h</p> <p><i>Rol i dimensions del lideratge. Autoconeixement. Estils de lideratge i relació amb l'altre (7h)</i></p> <p>Lloc: Manresa</p>	<p>S04 2/05/24 De 9.30 a 17.30h</p> <p><i>Claus per la gestió dels equips. Learnability: com mantenir-te "on" durant tot el teu cicle professional, a través del PDP (7h)</i></p> <p>Lloc: Manresa</p>	<p>BLOC 2: HABILITATS RELACIONALS</p>	<p>S05 23/05/24 De 9.30 a 17.30h</p> <p><i>Habilitats relacionals (7h)</i></p> <p>Lloc: Manresa</p>	<p>S06 11/06/24 De 09.30 a 17.30h</p> <p><i>Intel·ligència col·lectiva (7h)</i></p> <p>Lloc: Manresa</p>
<p>S07 20/06/24 De 9.30 a 17.30h</p> <p><i>Eines per un lideratge participatiu. Jornada TEAMLAB. Col·laborar i cooperar. treball en equip</i></p> <p>Lloc: Manresa</p>	<p>BLOC 3: EINES</p>	<p>EN LÍNIA</p> <p><i>Desenvolupament de persones i equips habilitats directives. (8h) Període de realització de juny a setembre.</i></p> <p>Lloc: campus virtual UCF</p>	<p>EN LÍNIA</p> <p><i>Mapes del talent (4h) Període de realització de juny a setembre.</i></p> <p>Lloc: campus virtual UCF</p>	<p>EN LÍNIA</p> <p><i>Converses per al desenvolupament. Simulador. (8h) Període de realització de juny a setembre.</i></p> <p>Lloc: campus virtual UCF</p>	<p>S08 19/09/24 De 9.30 a 17.30h</p> <p><i>Comunicació . Impacte i influència (7h)</i></p> <p>Lloc: Manresa</p>	<p>S09 3/10/24 De 9.30 a 17.30h</p> <p><i>Negociació i gestió de conflictes (7h)</i></p> <p>Lloc: Manresa</p>	<p>BLOC 4: INNOVACIÓ</p>
<p>S10 17/10/24 De 09.30 a 17.30h</p> <p><i>Creativitat (7h)</i></p> <p>Lloc: Manresa</p>	<p>S11 7/11/24 De 9.30 a 17.30h</p> <p><i>Innovació i agents de canvi (7h)</i></p> <p>Lloc: Manresa</p>	<p>S12 14/11/24 De 9.30 a 17.30h</p> <p><i>Organitzacions sostenibles i cultura del benestar (7h)</i></p> <p>Lloc: Manresa</p>	<p>BLOC 5: TRANSFORMA CIÓ</p>	<p>S13 28/11/24 De 9.30 a 14.30h</p> <p><i>Jornada final TRANSFORM! (5h)</i></p> <p>Lloc: Manresa</p>	<p>+ FILMIN...</p> <p><i>Tres pel·lícules a descobrir on treballarem els continguts del curs</i></p>		

JORNADES EXPERIENCIALS

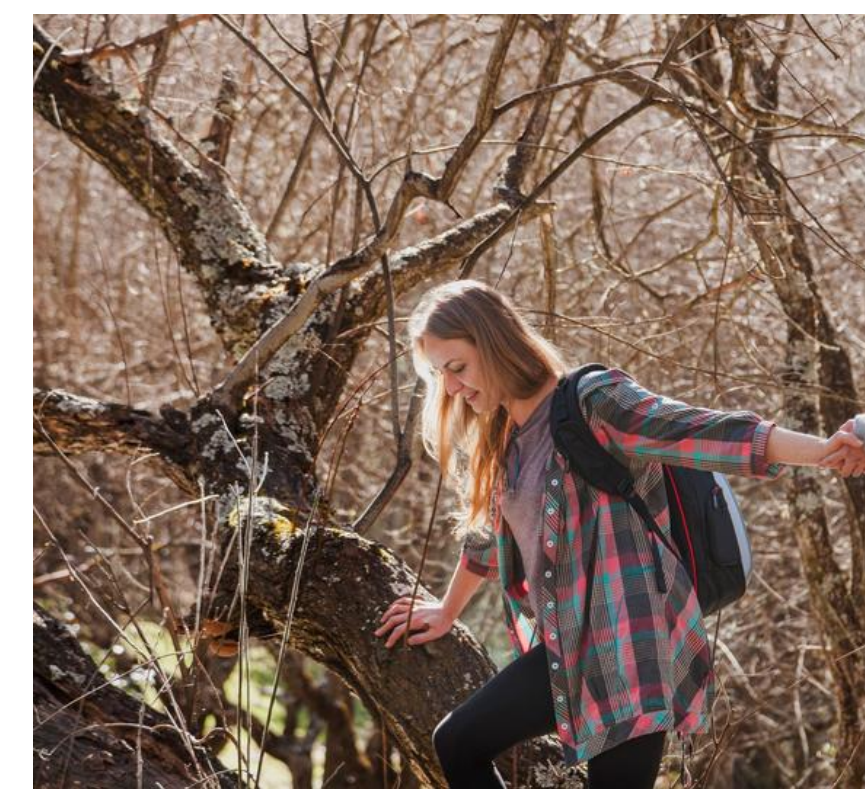


START

Desconnectar per a reconnectar.

Sortir de l'àrea de confort habitual, del nostre entorn professional, allunyades de distraccions, sorolls, per sentir i sentir-nos a través d'un escenari natural.

Identificar les pors que ens fan retrocedir o aturar, però també les motivacions i els objectius que perseguim, conversant amb nosaltres mateixes, escoltant i compartint, deixant de banda prejudicis i abraçant nous reptes.



Team LAB

Col·laborar i cooperar per a millorar.

Treballant en equip, amb un propòsit compartit, sumant des de les diferències, utilitzant noves metodologies àgils i de design thinking.

Enfortint una nova mirada des del lideratge en la gestió de persones, compromeses amb el seu creixement i desenvolupament, de manera innovadora i oberta, per repensar les maneres de fer.

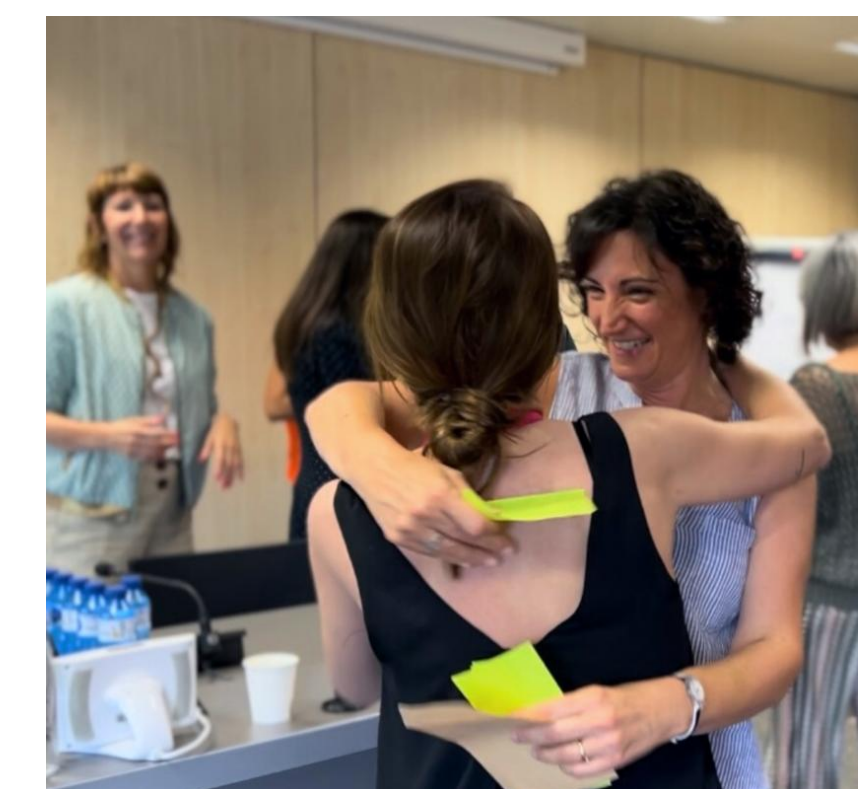
TRANSFORM

Dels projectes a l'acció per a evolucionar.

Presentació i defensa dels projectes de desenvolupament personal (PDP) realitzats al llarg del programa.

Speech per a despertar la curiositat i multiplicar les capacitats d'aprendre a aprendre, com a motors de creixement i desenvolupament més enllà del programa realitzat, enfortint la xarxa entre totes.

Avaluació i tancament del mateix.



PREU DEL PROGRAMA

Les persones seleccionades gaudiran d'una beca de finançament a càrrec dels fons del Ministerio de Sanidad del Gobierno de España aprovada en el CISNS del 23 de juny del 2023 com a suport al Marc Estratègic d'Atenció Primària i Comunitària.

Críteris de selecció i beques

A fi de valorar i avaluar les candidatures, el procés de selecció de participants consistirà en l'enviament per part de cada candidata, d'un petit vídeo de presentació on expliqui:

- Qui és?
- Què fa i on està?
- Per a què li és important a ella de participar en aquest programa?
- Què pot aportar a la resta de l'equip de participants?

Amb relació a aquest últim punt, i per tal que cada candidata pugui explicar què pot aportar al projecte i a l'equip, escollirà del joc de cartes que s'adjunta aquelles 4 que consideri que la defineixen o que són elements de fortalesa personal i professional i les utilitzarà per a presentar-se.

Elements importants:

- Els vídeos no seran usats per cap altra finalitat que no sigui la del procés de selecció per aquest programa formatiu.
- El vídeo haurà de tenir una durada màxima d'un minut.
- El format serà qualsevol format de vídeo, però haurà de ser enregistrat en horitzontal si s'usa un smartphone o una tauleta.
- Caldrà enviar-lo abans del dia XXXXXX, a l'adreça de correu electrònic XXXXXX

La comissió de projecte revisarà totes les candidatures i comunicarà abans del dia XXXXXX l'estat d'admissió al programa de formació



+INFORMACIÓ

Si voleu ampliar informació sobre el programa podeu contactar amb:

Sra. Laia Marca

Acompanyament a l'aprenentatge

lmarca@ucf.cat

