

QUI SOM

Unió Consorci Formació és una organització conjunta de La Unió Catalana d'Hospitals, i el Consorci de Salut i Social de Catalunya.

La Unió i el Consorci, conjuntament amb l'Institut Català de la Salut amb qui UCF disposa d'un acord estratègic de col·laboració, configuren el SISCAT – Sistema Sanitari Integral d'Utilització Pública de Catalunya.

Ambdues entitats representen més de 120 organitzacions de salut (amb qui UCF disposa de convenis i acords de col·laboració) de tota Catalunya, amb centres hospitalaris, atenció primària, atenció intermèdia, atenció especialitzada, etc.), en els que treballen més de 70.000 professionals assistencials i de serveis tècnics, transversals i de suport.

Es una iniciativa conjunta de: **ucf** UNIO CONSORCI FORMACIO and **CSJC** Consorci de Salut i Social de Catalunya

Tiene un acuerdo estratégico de colaboración con: **Generalitat de Catalunya Departament de Salut** and **Institut Català de la Salut**

UCF representa más de **100 hospitales y organizaciones de salud**, y más de **45.000 trabajadores**

Logos of partner organizations include: CLINIC BARCELONA, HOSPITAL DE LA SANTA CREU I SANT PAU, HOSPITAL DEL MAR, Badalona Serveis Assistencials, SJD, Sant Joan de Déu, ICO, SARRA SANTA TECLA, BANC DE SANG I TEIXITS, CHV, HOSPITAL UNIVERSITARI DE VIC, althaia, FUNDACIÓ VIDAL I BARRAQUET, Corporació de Salut del Maresme i la Selva, Consorci Sanitari Alt Penedès-Garraf, Fundació Puigvert, Parc Sanitari Pere Virgili, CST, Parc Taulí Sabadell, consorci sanitari de Tarragona, Sant Pere Claver, Guttmann Barcelona, sas, FSMA, FUNDACIÓ SANTÀRIA MOLLET, quironsalud, Hospital Mollet, Domus, Fundació Privada Hospital Ail de Granollers, HOSPITAL d'OLOT, FUNDACIÓ HOSPITAL DE PURCERDA, Hospital de Palamós, FUNDACIÓ HOSPITAL, Germanes Hospitalàries, Fundació Salut Empordà, fundació sant hospital la seu d'argall, SANTA SUSANNA, CONSORCI SANITARI DEL MARESME, Hospital Sant Celoni, HOSPITAL COMARCA, Laboratori de Referència de Catalunya, CLÍNICA DE PONENT, I D I INSTITUT DE DIAGNÒSTIC PER LA RÀDIO, Hospital Universitari Sant Joan de Vilatorrada, aspace, Clinica Girona, TSALUT Torroella Salut SL, Departament de Salut de Vilatorrada, PAREMAY MEDICAL ASSISTENCIAL, FUNDACIÓ HOSPITAL SAN JOANET, HOSPITAL DE LA GARROTTA, FUNDACIÓ HOSPITAL DE LA GARROTTA, HOSPITAL UNIVERSITARI DE VIC, GIPSS, AranSalut, Hospital de l'Espert Sant, HOSPITAL DE CAPDENNES, ho Hospital Píot, Nou hospital evangèlic, fundació Sant Hospital la seu d'argall, Serveis de Salut Integrats Baix Empordà, Institut d'Assistència Sanitària, INSTITUT PERE MATA, suara, CLINICADIAGONAL, Corporación Fisiogestión, barnaclinic+, Fundación Jaume I Torrance, CAPIBE, Oriento, CIPB, Gestió de Serveis Sanitaris, GEOCIASA, Laboratori Intercomarcal, casap, HOSPITAL LLIBRES DE CALVIAT, Casal de Curaçió, Osona Acció Social, Clínica GALATEA, CBC, FEDERACIÓ DE MUTUALITATS DE CATALUNYA, fórum, GRUPMUTUAM, FUNDACIÓ ESCOLA D'INFERMERIA DE BARCELONA, Fundació Sant Francesc d'Assís.

UCF va néixer fa 18 anys amb la voluntat d'impulsar programes de formació continuada per aquest conjunt de professionals (assistencials i no assistencials).

Només el darrer any 2022 van participar més de 45.000 professionals en alguna de les prop de 900 accions formatives impulsades ([veure dades any 2022](#)).

Aquests són participants directament gestionats per la nostra institució, però no tenim en compte el volum de participants que, a més a més, desenvolupen programes dissenyats o desenvolupats per UCF però que es despleguen a

través de les plataformes virtuals de diferents entitats del sector amb qui tenim acords de col·laboració: Departament de Salut, CatSalut, Institut Català de la Salut, i diferents hospitals i organitzacions de salut que autogestionen la formació des de les seves àrees de desenvolupament del talent humà.

UCF disposa a més d'acords de col·laboració amb societats científiques (societat catalana de salut digital, societat catalana de gestió sanitària, societat catalana de qualitat assistencial, etc.), col·legis professionals, associacions i entitats representatives dels col·lectius professionals i del sector, així com amb nombroses empreses i organitzacions vinculades al sector.

UCF és un centre acreditat pel Consorci de Formació Continua de la Generalitat de Catalunya, així com pel SOC (Servei d'Ocupació de la Generalitat de Catalunya) i entitat gestora de la Fundae.

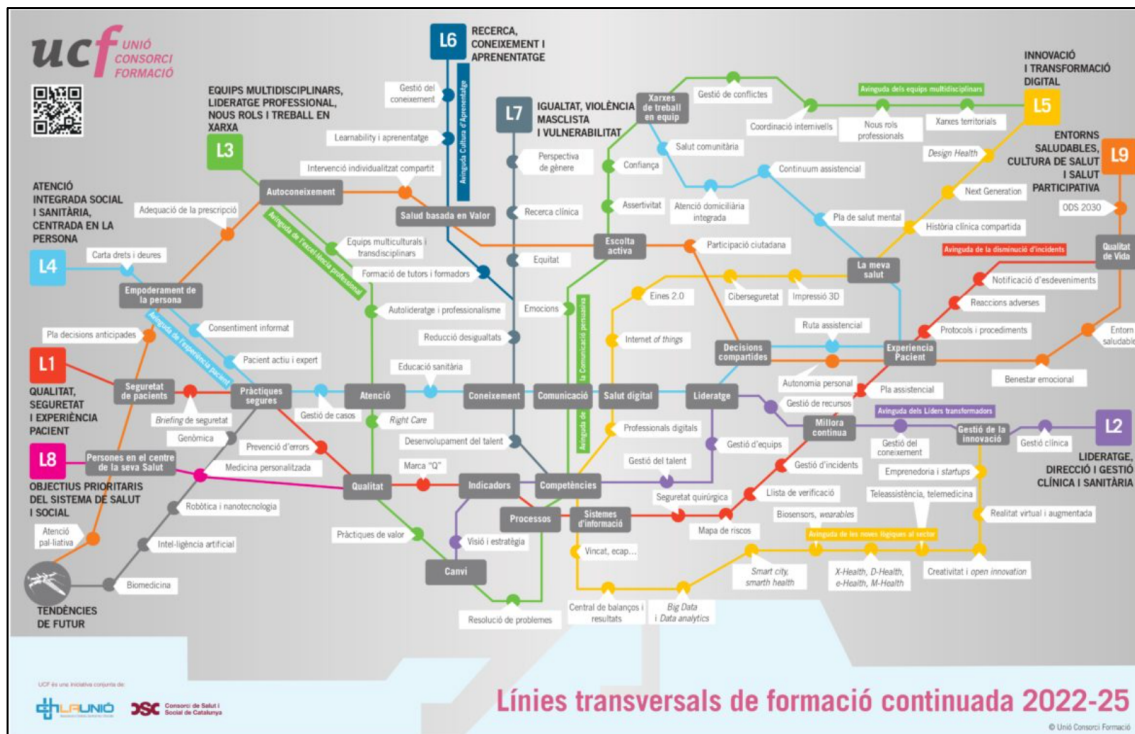
QUÈ FEM

A finals de l'any 2021 es va aprovar el [nou pla de Salut fins l'any 2025](#) per part de la **Conselleria de Salut de la Generalitat de Catalunya**.

A partir dels reptes establerts, UCF ha actualitzat les seves **línies de treball**, per tal que esdevinguin una palanca i un suport a la consecució dels objectius de salut establerts, a través de la **formació i el desenvolupament dels professionals del sector salut i social**:

- **Línia 0. Atenció immediata al marc de Covid-19**
- **Línia 1. Qualitat, Seguretat i Experiència Pacient**
- **Línia 2. Lideratge, Direcció i Gestió Clínica i Sanitària.**
- **Línia 3. Equips multidisciplinaris, lideratge professional, nous rols i treball en xarxa**
- **Línia 4. Atenció integrada social i sanitària centrada a la Persona**
- **Línia 5. Innovació i Transformació Digital**
- **Línia 6. Investigació, coneixement i aprenentatge.**
- **Línia 7. Igualtat, Violència Masclista i Vulnerabilitat.**

- **Línia 8. Objectius prioritaris del sistema de salut i social**
- **Línia 9. Entorns saludables, cultura de salut i salut participativa**

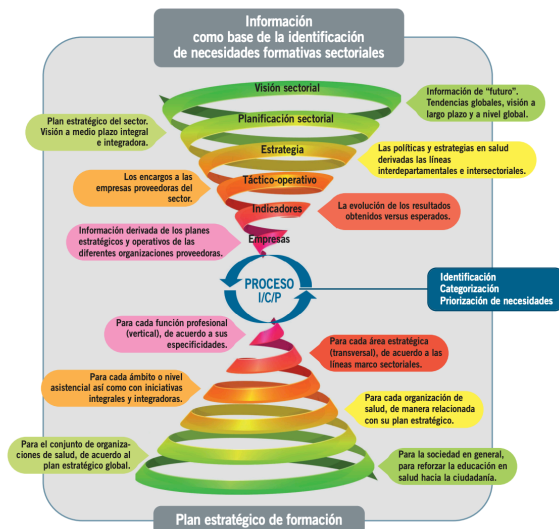


Aquestes línies s’actualitzen periòdicament a partir de les actualitzacions del propi Pla de Salut de la Generalitat, així com dels estudis d’anàlisi de necessitats de formació que es realitzen periòdicament amb les organitzacions associades (ara en el mes d’octubre-novembre de 2023 per orientar l’any 2024 – primer semestre 2025).

Des d’UCF i per a les línies, s’impulsen programes de formació i desenvolupament tant en format a mida com en obert, així com tant en format online, híbrid o presencialment.

COM HO FEM

Més enllà del Pla estratègic del Departament de Salut, de manera col·laborativa amb les pròpies organitzacions de salut i social associades, identifiquem les prioritats, reptes, i necessitats, que poden derivar en oportunitats de formació i desenvolupament professional.



A partir de les mateixes, i de manera personalitzada per a cada entitat, organització, servei, unitat, i professional, es dissenyen itineraris d'aprenentatge personalitzats, que combinen diferents metodologies: aprenentatge en el lloc de treball, mentoria, sessions clíniques, simulació, formació, etc.

El pla de formació resultant no tant sols incorpora coneixements o habilitats, sinó que especialment també incideix en les actituds, els valors, les capacitats. Per això es va crear de manera col·laborativa un mapa amb “la química del talent” del sector, on justament la primera casella és la necessitat d'incidir en l'aprenentatge continuat en el conjunt dels professionals.

TABLA PERIÓDICA

LA QUÍMICA DEL TALENTO EN EL SECTOR SALUD Y SOCIAL

GRUPOS

| | | | | | | | | | | | | | | | | | | | |
|-----------|--|--|---|--|--|---|---|--|---|---|---|---|---|--|---|--|---|--|--|
| | 1 | 2 | 3 | 4 | 5 | 6 | 7 | 8 | 9 | 10 | 11 | 12 | 13 | 14 | 15 | 16 | 17 | 18 | |
| PERIÓDICA | AC Aprendizaje continuo | Q Gestión y asistencia profesional | PROC Control por procesos | | | | | | | | | | | | | | | DIG Conocimiento digital | |
| | Valores, actitudes, capacidades, conductas, comportamientos, vinculados al saber ser, al saber estar, y que caracterizan la excelencia de los profesionales en los entornos sanitario, socio-sanitario y social, en el ámbito: | | | | | | | | | | | | | | | | | | |
| | | I Innovación | CREA Creatividad e investigación | PERSONAL | ORGANIZATIVO | PROFESIONAL | RELACIONAL | SECTORIAL | DE ENTORNO | DIGITAL | EDU Educación sanitaria y docente | EXG Gestión de la exposición | IMG Imagen y actitud verbal y no verbal | VIO Prevención y manejo de la violencia | ORT Optimización de recursos y del tiempo | EDIG Herramientas y recursos digitales | | | |
| | EKIP Capacidad de trabajo en equipo | COL Colaboración | TOL Tolerancia | FLEX Flexibilidad y adaptabilidad | CNV Adaptación al cambio | DIN Dinamismo | ORG Organización personal y profesional | COORD Coordinación con otros profesionales | PLA Planificación del trabajo y seguimiento | PRES Trabajo bajo presión | PROD Productividad | PDC Toma de decisiones compartida | CONFL Prevención y manejo de conflictos | COOP Cooperación profesional | PERS Comunicación verbal y no verbal persuasiva | MLTK Multiculturalidad | EAR Trabajo en equipo de alto rendimiento | XARX Trabajo en red | |
| | COM Habilidades comunicativas y técnicas de comunicación | DIA Diálogo y habilidades relacionales | TRP Transparencia | RSP Respeto, coherencia y sensibilidad | PROX Proximidad | AUT Tenor autenciano | OPT Optimismo y positividad | CNTR Autocontrol | EMO Gestión de las emociones | CONF Confidencialidad, lealtad y privacidad | ES3 Gestión del estrés profesional | CRIT Espíritu crítico y constructivo | COMPR Compromiso, implicación y pasión | I+I Comunicación, trabajo en equipo e influencia | ESK Saber escuchar | FBCK Saber dar feedback y retroalimentar | COMV Comunicación visual y gráfica | eCOM Comunicación digital | |
| | ETK Ética y valores | PROF Profesionalidad | SEG Seguridad y flexibilidad | HU Humildad | EFI Eficacia y eficiencia personal | RES Resiliencia | ENG Empatía e rigidez | RTAT Orientación a resultados | LID Autoliderazgo | APREN Aprendizaje | AVN Evaluación personal y profesional | RPB Responsabilidad personal y profesional | COH Coherencia, ser íntegro y consecuente | COMP Ser responsable con otros | RAO Capacidad de reconocimiento | CMPR Ser comprensivo | AUT Autonomía para la mejora | TIP Tecnologías de la información | |
| | OCLI Orientación al cliente | ACP Atención centrada en la persona | HOS Hospitalidad | HUM Tacto humano | FE Esperanza y oportunidad | RGR Rigor y creatividad profesional | HON Honestidad y sinceridad | INI Iniciativa y proactividad | CRI Criterio profesional | MC Criterio profesional | DEC Decisión | CONFI Confianza | CONS Coherencia | VAL Aportar valor para el paciente | T&T Excelencia en el trabajo y el tratamiento | CONT Continuidad, seriedad y fidelidad | MAL Manejo de recursos | IDD Identidad y diversidad digital | |
| | SECT Quién es quién, qué es qué, en el sector | PLAS Plan de Salud 2014-2016 | STAT Sociedad, diversidad, dependencia... | SP Cultura de seguridad de pacientes | EMPO Empoderar a los pacientes | DID Carta de derechos y deberes | ROL Rol profesional | TERM Terminología específica | HCC Historia crítica compartida | AII Yo en la atención integral e integrada | CIUT El ciudadanía como eje central del sistema | APP Atención a patrones prevalentes | PROM Promoción de la salud | ALERT Código ICTUS Código IAM, etc. | ASS Atención social y sanitaria | | | | |
| | PRL Seguridad y prevención de riesgos | ATP Planes de autoprotección | LPD Planes de datos | AMB Medio ambiente y gestión de residuos | IGU Igualdad de género | AUX Primeros auxilios | RCP Reanimación cardiopulmonar | JUR Marco y aspectos jurídicos | SLD Habilidades escudables | TBK Tabaquismo | VIAL Seguridad vial | MOB Movilización de recursos, y/o de cargas | CONCI Conciencia familiar y profesional | 2VIC Segundas víctimas | CIN Consejo informado | | | | |

PER A QUÈ HO FEM

El propòsit de la nostra organització mira a la societat, als pacients, a les famílies, als ciutadans.

Entenem la formació i el desenvolupament professional com una palanca, com una eina per a la millora de les capacitats, les habilitats, el creixement del potencial i el talent dels equips professionals, per assolir la millora dels indicadors de salut de la població.

Per aquest motiu moltes de les accions formatives estan integrades en projectes més estructurals, que incorporen per exemple el redisseny de processos, per tal de potenciar pràctiques clíniques més eficients, més segures per als pacients, de més valor clínic.

Ahora, integrem els reptes globals del sistema com a repte del nostre sistema de formació global: cronicitat, apoderament dels pacients, humanització, salut basada en valor, medicina personalitzada, transformació digital, telemedicina, teleassistència, contínuum assistencial, etc.

I tot basat en evidència científica. Necessitem garantir que les pràctiques i el coneixement que s'estén en el sistema de salut veritablement està alineat amb pràctiques clíniques segures i de valor.

Un exemple d'aquest treball i impacte va ser el desplegament d'un programa de formació en qualitat i seguretat de pacients al conjunt del sistema de salut (hi van participar més de 80.000 professionals), que s'acompanyava del desplegament de tecnologia, d'un sistema d'indicadors i mètriques per a la millora continua, en el marc d'una nova cultura de seguretat de pacients. Va ser desenvolupat conjuntament amb Departament de Salut, Institut Català de la Salut, i diferents societats científiques.

AMB QUI HO FEM

L'equip d'UCF és de base tecno – pedagògic.

Això vol dir que la majoria del seu talent humà prové de disciplines com la comunicació audiovisual, la pedagogia, la consultoria en formació i desenvolupament professional, o la gestió de rrhh.

Ningú de l'equip (prop de 30 persones) és clínic.

Això implica un treball intens de col·laboració amb metges, infermeres, equips professionals, equips multidisciplinaris, que ens ajuden a donar forma a cada projecte. Es busca l'excel·lència en el sí del sistema, i es treballa conjuntament amb elles i ells per tal de generar recursos, eines, processos, d'aprenentatge que serveixin per a la formació continuada del conjunt dels professionals.

També col·laborem amb institucions universitàries, societats científiques, col·legis professionals. Però també amb d'altres entitats públiques : Escola d'Administració Pública de Catalunya, Centre d'Estudis Jurídics i Formació Especialitzada, Departament d'Educació, etc.

Per suposat, tenim acords i col·laborem amb altres organitzacions com la nostra en altres entorns i territoris a nivell estatal (Osakidetza al País Basc, Sergas a la Xunta de Galícia, Escuela Andaluza de Salud Pública, entre d'altres) i a nivell internacional (col·laborant amb Universitats i organitzacions de salut vinculades de diferents països com Colòmbia (Universidad del Bosque), Mèxic (Tec de Monterrey i Tec Salut), Xile, Perú, entre d'altres.

També col·laborem i intercanviem recursos formatius, docents, amb la Federació Internacional d'Hospitals (de la que La Unió és membre), el Nationale Health Service d'Anglaterra, Karolinska Institute, entre d'altres.

EXEMPLES

FADI – Formació, Aprenentatge, Desenvolupament i Innovació

Des d'UCF estimulem una nova cultura d'aprenentatge a les organitzacions de salut i social de Catalunya. Per fer-ho impulsem diferent tipus d'iniciatives i projectes. Alguns exemples:

Exemple 1: Jornada de tècnics de formació i desenvolupament

Jornada que agrupa més de 150 responsables i tècnics de formació i desenvolupament professional del sistema, en el que es comparteixen bones

pràctiques, es reflexiona i es debat sobre tendències, es co-crea i treballa col·laborativament en reptes.

Exemple 2. Programa Expert Universitari FADI (Formació, Aprenentatge, Desenvolupament, Innovació)

Actualitzant i transformant la proposta de valor de les àrees de Formació i Desenvolupament en el marc d'una nova cultura d'aprenentatge i innovació a les organitzacions de salut.

Aquest programa fins i tot es va desenvolupar, en versió més reduïda, per a l'Escola d'Administració Pública de Catalunya, que el va incorporar i estendre com una bona pràctica en el sector públic

Exemple 3. Premis a la formació i al desenvolupament en el sector salut

De manera bianual, reconeixem les millores pràctiques en la formació, l'aprenentatge i el desenvolupament professional a les organitzacions de salut, en l'àmbit de la formació continuada.

Cada any s'estableixen àmbits temàtics diferents per tal d'estimular les iniciatives i els projectes en el sistema:

Exemple 4. Cultura d'aprenentatge

Impulsem programes de formació de formadors, de learnability, de convertir als comandaments intermedis en facilitadors de l'aprenentatge diari dels equips, en el marc d'una nova cultura d'aprenentatge.

Exemple 5. Col·laboració en formació i aprenentatge continuat a les organitzacions

Hem tingut oportunitat de col·laborar intensament en processos de consultoria i disseny vinculat a formació i desenvolupament a l'Institut Català de la Salut, Sant Joan de Deu, Althaia, Germanes Hospitalàries, etc., per a dissenyar els plans de formació estratègics de la organització.

També, i a partir del propi treball desenvolupat al sector salut, hem pogut col·laborar amb altres entitats. Per exemple en el projecte de disseny del nou model d'aprenentatge de l'EAPC, o més recentment en el disseny del model de criteris de qualitat en formació del Consorci de Formació Continua de Catalunya.

Exemple 6. Connectant el lideratge amb la formació i desenvolupament d'equips professionals

Dins el mapa de competències professionals de la funció directiva, trobem la competència “Desenvolupar persones i equips”. Però sovint aquesta competència no sap com treballar-se, ni com afavorir, des del rol directiu i el lideratge, el veritable aprenentatge i desenvolupament continuat dels equips.

Per aquest motiu incidim molt en aquesta competència, així com incidim en la competència Learnability, Aprendre a Aprendre, la gestió del coneixement, entre d’altres.

Publicacions en formació, aprenentatge i desenvolupament

Per aquest motiu incidim molt en aquesta competència, així com incidim en la competència Learnability, Aprendre a Aprendre, la gestió del coneixement, entre d’altres.

Hem desenvolupat cursos, programes de formació, recursos formatius (també en format MOOC) per estendre les experiències d’aprenentatge cap al sector.

Ahora, també hem elaborat, editat i publicat en format físic, diferents recursos, eines i guies per a contribuir en la millora de la formació, l’aprenentatge i el desenvolupament professional, posats a disposició del conjunt de professionals del sistema de salut, i de la societat en general.

Alguns exemples:

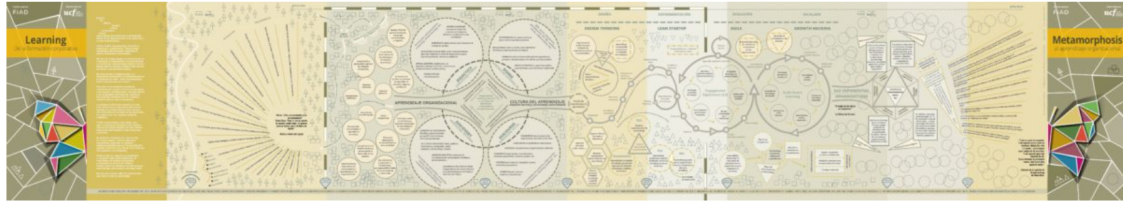
Exemple 1: Guies sobre formació i docència a les organitzacions sanitàries, sociosanitàries i socials

És una col·lecció de documents, guies, amb experiències pràctiques, casos, fonamentació metodològica, de diferents estratègies didàctiques i pedagògiques pel sector de salut.



Exemple 2. Metamorphosis de l’aprenentatge organitzacional

La metamorfosi és molt més que un procés de transformació, és un viatge cap a **una cultura d’aprenentatge nova** en el marc de reskilling i upskilling competencial necessària.



Exemple 3. Guies per una nova cultura d'aprenentatge amb la Universitat de Mondragón.

Guía para facilitar la autorreflexión, la captura de los aprendizajes y conocimientos clave, para compartirlos en equipo, e impulsar una llamada a la acción.

Nueva cultura de aprendizaje organizacional.

[Guia per facilitadors](#)
[Guia básica per a organitzacions](#)

Exemple 4. Publicació d'un llibre sobre la Gestió del Talent a les Organitzacions de Salut

[Llibre de la gestió del talent](#)
[Resum executiu del model](#)



Accions de difusió i transferència

Són forces i variades les accions de difusió i transferència que fem relacionades amb formació i aprenentatge, però també amb diferents elements nuclears de la nostra activitat: gènere, lideratge, valors, treball en equip, pacient en el centre del sistema, excel·lència, qualitat, etc.

Organitzem jornades (per exemple d'Actualització Directiva), Taules rodones (per exemple Lideratge Femení), participem en grups de treball sectorials, i també en jornades sectorials a Catalunya i a nivell Estatal com per exemple:

[Congreso Nacional de Gestión de Hospitales](#)

[Congrés Estatal d'Igualtat i Recursos Humans en els Serveis Públics de Salut](#)

Col·laborem com a docents en cursos de formació de formadors, de tutors, de docents intern, també fora del sector (per exemple en el Curso de Gestión Estratégica de la Educación Continua de RECLA). Participem en moltes jornades de difusió de l'educació continua a Catalunya i a nivell internacional. Alguns exemples:

[Saló OCUPA'T](#)

[Congrés CIEDO 2023 \(també amb anterioritat hem participat en anteriors anys\)](#)

[Congrés sobre Innovació i Serveis Públics a Madrid:](#)

[Congrés FIAD \(Innovació en l'Aprenentatge i el Desenvolupament\)](#)

[Congreso Internacional de Innovación Educativa](#)

Entre moltes d'altres referències.

També duem a terme activitats de [mentoria, inclús a nivell internacional](#), per transferir model i coneixement.

Relacions amb altres institucions i agents socio-educatius

Tenim una relació molt estreta i estratègica amb totes les àrees de formació i desenvolupament professional dels hospitals i organitzacions de salut a Catalunya. També amb institucions públiques com el Departament de Salut de la Generalitat de Catalunya, CatSalut, Institut Català de la Salut, així com institucions homònimes d'altres entorns i territoris a nivell Estatal i també Internacional.

Col·laborem amb àrees de formació d'institucions públiques. Alguns exemples:

- Consorci de Formació Continua de la Generalitat de Catalunya
- Escola d'Administració Pública de Catalunya
- Centre Estudis Jurídics i Formació Especialitzada, Departament de Justícia
- Àrea de Formació de la Diputació de Barcelona
- Departament d'Ensenyament de la Generalitat de Catalunya
- Altres.

També tenim col·laboracions amb centres de formació professional a Catalunya (per exemple Fundació BCN Formació Professional de l'Ajuntament de Barcelona), centres d'educació continua i Universitats (pràcticament totes les Universitats catalanes, bé sigui a través de les àrees o instituts d'educació continua o bé mitjançant les facultats vinculades a estudis de ciències de la salut com medicina, infermeria, etc.).

Des de fa 4 anys a través del Sr. Òscar Dalmau, Directiu d'UCF, representem la Vicepresidència de la xarxa RECLA (Red de Educación Continua de Latinoamérica y Europa) que aglutina més de 150 centres d'educació continua d'Universitats i institucions acadèmiques superiors. A través de la xarxa mantenim relacions estretes amb àrees d'educació continua en salut de nombroses Universitats i països (per exemple, acords estratègics amb Tec de Monterrey i TecSalud a Mèxic, Universidad del Bosque a Colòmbia, etc.).

Projectes d'innovació, a nivell de programes i de la organització educativa

Són diferents les iniciatives i projectes vinculats amb innovació metodològica i organitzativa que des d'UCF hem desenvolupat amb els darrers anys, tant internament com per hospitals i organitzacions de salut.

De fet, des de fa més de 12 anys que venim treballant amb intensitat la formació online i la digitalització de l'aprenentatge, que combinem i connectem amb noves estratègies, metodologies, recursos, en una seqüència didàctica personalitzada, centrada en la persona, i orientada a potenciar la transferència dels aprenentatges al lloc de treball.

Els processos de disseny d'experiències d'aprenentatge, s'orienten a afavorir noves maneres d'aprendre i ensenyar, en formats presencials, semipresencials, i digitals.

Molts d'aquests dissenys són específics per necessitats transversals del sector, però també molts d'altres són específics de projectes, clients, o reptes específics.

Alguns exemples:

- Creació de [Management Colors](#), gamificació en soft skills



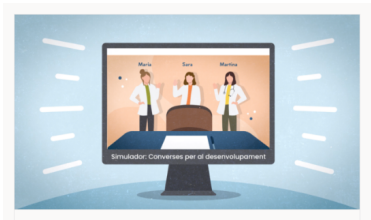
- Utilització de Mobile learning en Reanimació, [Higiene de Mans](#), [Procediments Violents...](#)



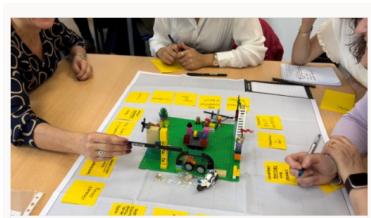
- Creació de jocs híbrids (presencial + digital). Exemple: [Curiosity](#)



- [Simulació amb vídeo interactiu](#) per entrenar converses directives



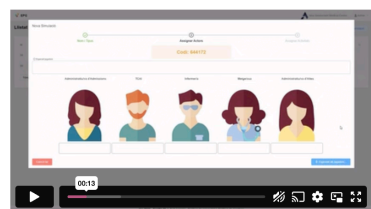
- Utilització de [LEGO](#) i de Playmobil en dinàmiques de co-creació



- [Simulacions presencials i en vídeos interactius](#)



- [Simulacions gamificades](#) en redisseny de processos clínics



- Vídeos immersius 360°



- [Activitats outdoor](#) i de teambuilding



Un exemple d'experiència singular, col·laborativa i d'impacte

Projecte formatiu per a la millora de la detecció, prevenció i abordatge de casos de violència masclista en l'àmbit de la salut.

Aquest projecte, liderat pel Departament de Salut de la Generalitat de Catalunya, s'està executant de forma conjunta per l'Institut Català de la Salut (ICS) i Unió Consorci Formació (UCF).



El projecte incorpora un mix metodològic molt diferenciador:

- [Activitats teatralitzades](#)



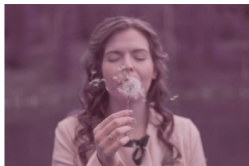
- [Jornades amb referents](#)



- Vídeos immersius 360°



Sessions clíniques gamificades, bones pràctiques convertits en metodologia, anàlisis de casos clínics, formació de formadores internes, comunitats de pràctica, i molt més. [Un projecte global.](#)



Bona pràctica en l'atenció a la violència sexual. Model integrador de l'Hospital Clínic



Abordatge i detecció de la VM per a professionals de la salut en l'àmbit hospitalari



Abordatge i detecció de la VM per a professionals de la salut de l'atenció primària



Curs abordatge, prevenció, detecció i recuperació de la Mutilació Genital Femenína