

#directivaEAPC

# LES COMPETÈNCIES PROFESSIONALS I EL SEU IMPACTE EN DIFERENTS ÀMBITS D'ACTUACIÓ

II Trobada de responsables i tècnics de formació i desenvolupament d'organitzacions de salut i social

Eulàlia Pla Rius,  
Subdirectora General de Recerca, Innovació i Desenvolupament

Barcelona, 15 de febrer de 2023

## De què parlarem avui

- Definició de competència i context
- El perquè i el com dels diccionaris i marcs competencials
- El Diccionari de competències dels càrrecs de comandaments i llocs de responsable de la Generalitat de Catalunya/Els àmbits funcionals
- El Marc competencial de la funció directiva i el Pla de desenvolupament directiu
- El Marc competencial del treball col·laboratiu en recerca i innovació. Les competències dels equips d'alt rendiment.
- El Marc competencial del perfil innovador a les administracions públiques. El Pla de desenvolupament de la cultura de la innovació i l'Ecosistema d'innovació de l'EAPC.

# Competències i Gestió del Talent

#directivaEAPC

## Origen del terme competència

- ✓ David McClelland el 1973, predicció del rendiment laboral

## Concepte de competència

(Solé, Vilert i Hernández, 2003)

- ✓ Conjunt de comportaments observables que donen com a resultat una execució professional excel·lent en un lloc de treball i en una organització concreta. Aquests comportament són fruit del funcionament integrat de:
  - Coneixements conceptuals (SABER)
  - Domini de procediments o tècniques, habilitats (SABER FER)
  - Actituds (SABER ESTAR)
  - Motivació (VOLER FER)
  - Trets de personalitat (SER)

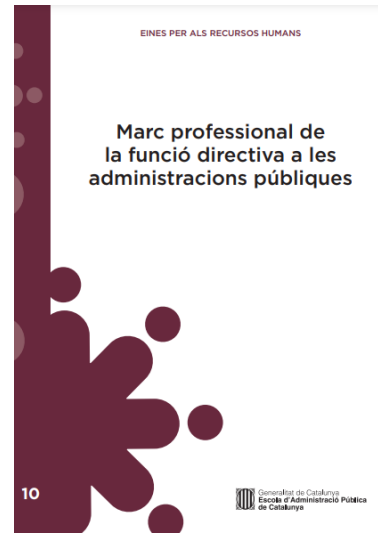


- Concepte multidimensional, complexitat
- Les competències s'aprenen i es poden entrenar

# L'experiència de l'Escola

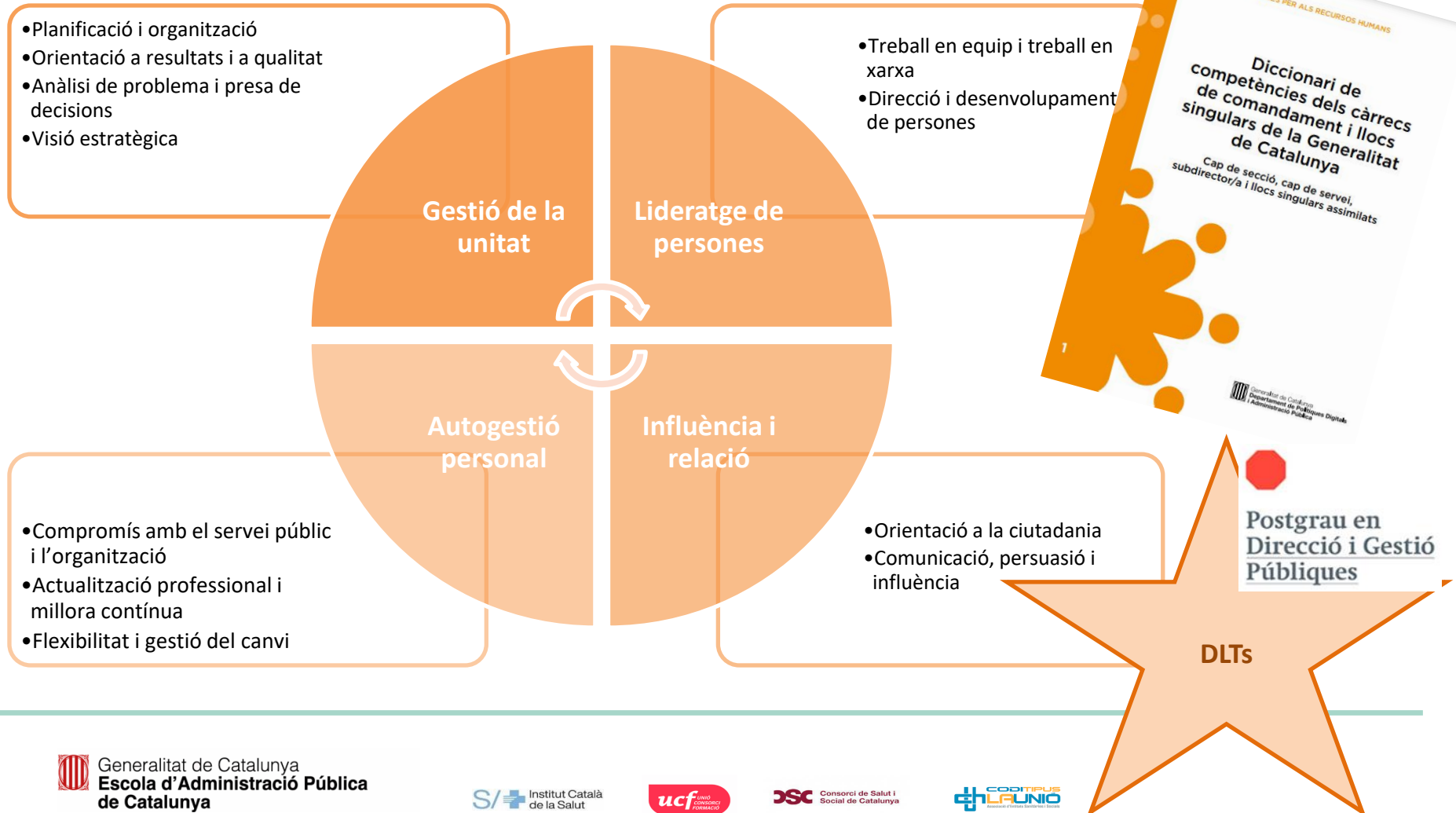
#directivaEAPC

## El per què i com



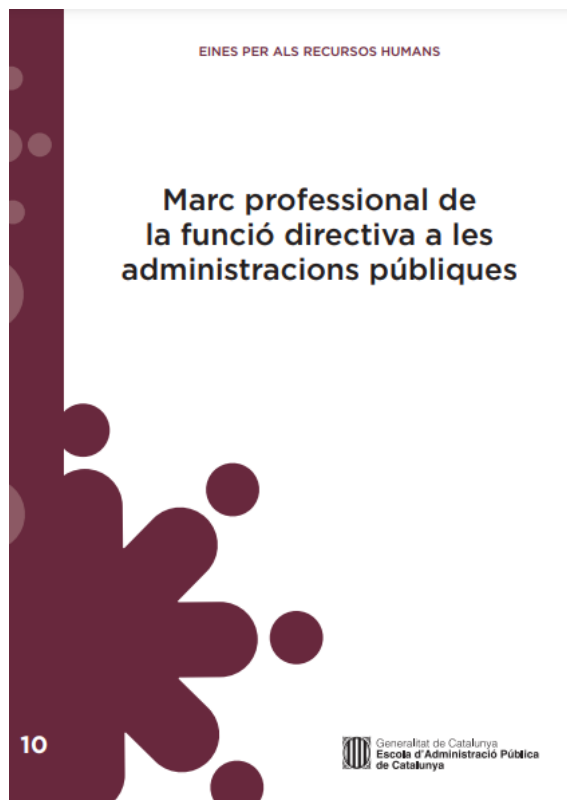
# Diccionari de competències dels càrrecs de comandament i llocs singulars de la Generalitat de Catalunya

#directivaEAPC



# Marc professional de la funció directiva a les administracions públiques

#directivaEAPC



- Actualització professional
- Visió estratègica
- Capacitat analítica
- Presa de decisions

Personals

- Planificació i organització
- Orientació a resultats
- Orientació a la qualitat
- Orientació a la ciutadania
- Innovació i gestió del canvi
- Competència digital

Funcionals

- Identificació amb l'organització i el servei públic
- Integritat

Ètiques

Relacionals

- Lideratge
- Direcció de persones
- Treball en equip i en xarxa
- Comunicació interna
- Comunicació externa
- Negociació

# Marc professional de la funció directiva a les administracions públiques

#directivaEAPC

## ✓ Pla de desenvolupament directiu:

9 mòduls basats en les funcions de la direcció

**Mòdul 1.** Governança, ètica i integritat

**Mòdul 2.** Definició de polítiques públiques

**Mòdul 3.** Planificació estratègica

**Mòdul 4.** Treball per objectius

**Mòdul 5.** Gestió de recursos

**Mòdul 6.** Direcció i desenvolupament d'equips professionals

**Mòdul 7.** L'avaluació com a eina de millora per a la presa de decisions

**Mòdul 8.** Comunicació pública

**Mòdul 9.** Innovació



## Màster en Direcció Pública



El participant és el **PROTAGONISTA** del procés d'aprenentatge.



Centrat en l'**APRENENTATGE** del participant, i no en la transmissió de l'expert.



**IMPACTE** dels aprenentatges **AL LLOC DE TREBALL** del participant.



L'aprenentatge a través de l'**EXERCITACIÓ** de les funcions i competències transversals.

L'**ACTIVITAT** és l'eix vertebrador de la dinàmica de les sessions presencials.



Desenvolupament de les **COMPETÈNCIES TRANSVERSALS** implicades en cada aprenentatge.



**APRENDRE A APRENDRE** mitjançant tant l'ús de fonts documentals com de fonts personals.

**HABILITATS COMUNICATIVES**



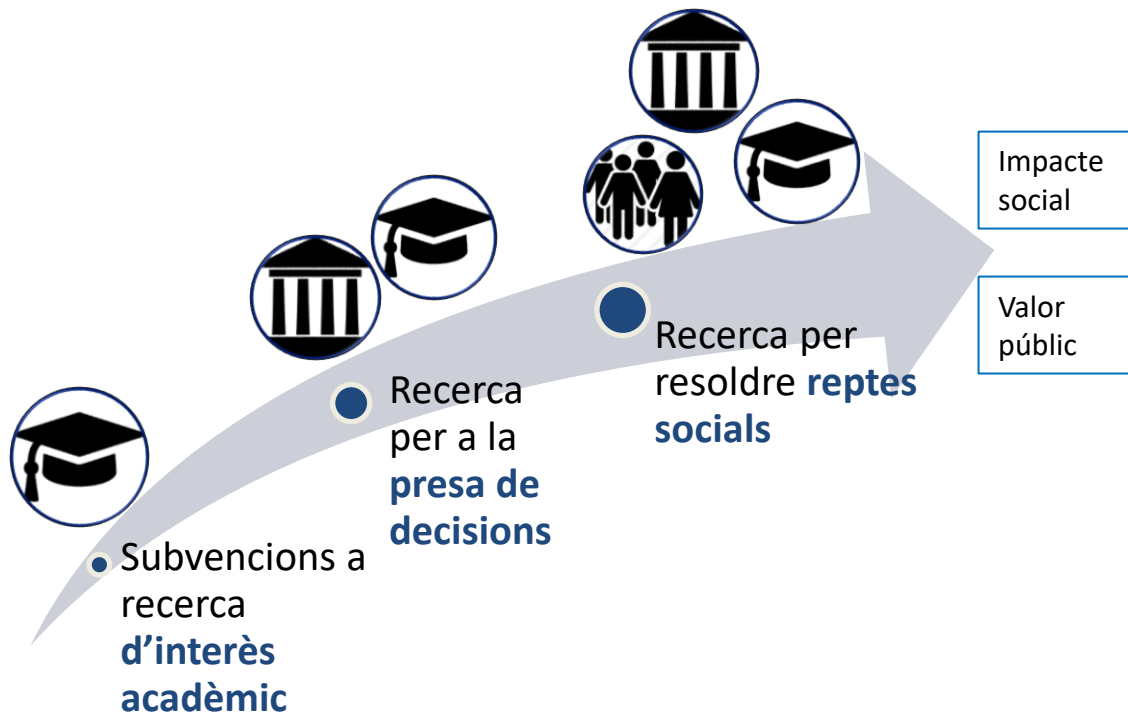
**COMPETÈNCIES DIGITALS**



Afavorir la màxima **AUTONOMIA** del participant per tal d'esdevenir un **MODEL**

**AUTOAVALUACIÓ**

## Antecedents





# Marc competencial per al treball col·laboratiu en recerca i innovació

#recercaEAPC



# Marc competencial del perfil innovador a les administracions públiques

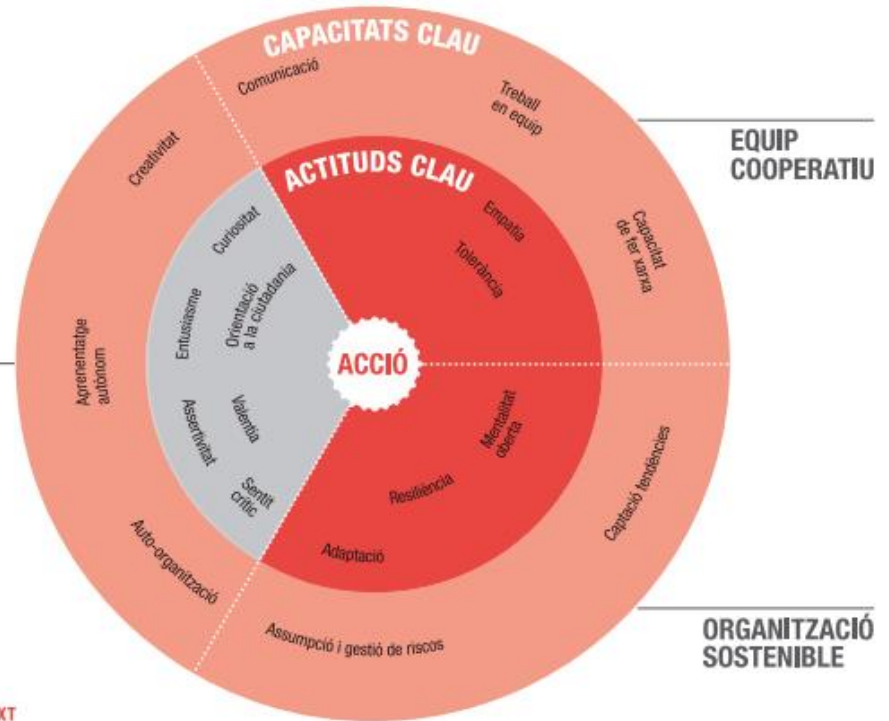
#innovacióEAPC

EINES PER ALS RECURSOS HUMANS

## Marc competencial del perfil innovador a les administracions públiques

PERSONA ORIENTADA A L'ACCIÓ

■ PERSONA ■ CONTEXT

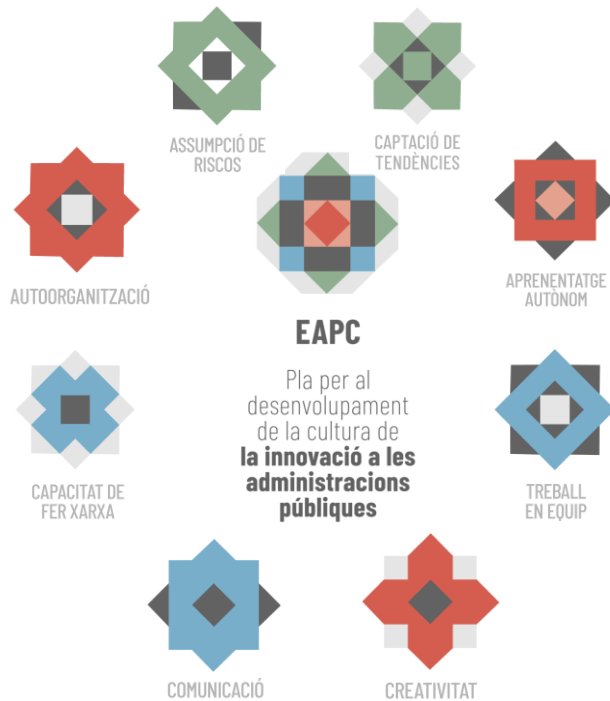


11

Generalitat de Catalunya  
Escola d'Administració Pública  
de Catalunya

# Pla de desenvolupament de la cultura de la innovació a les administracions públiques

#innovacióEAPC



Espai de formació

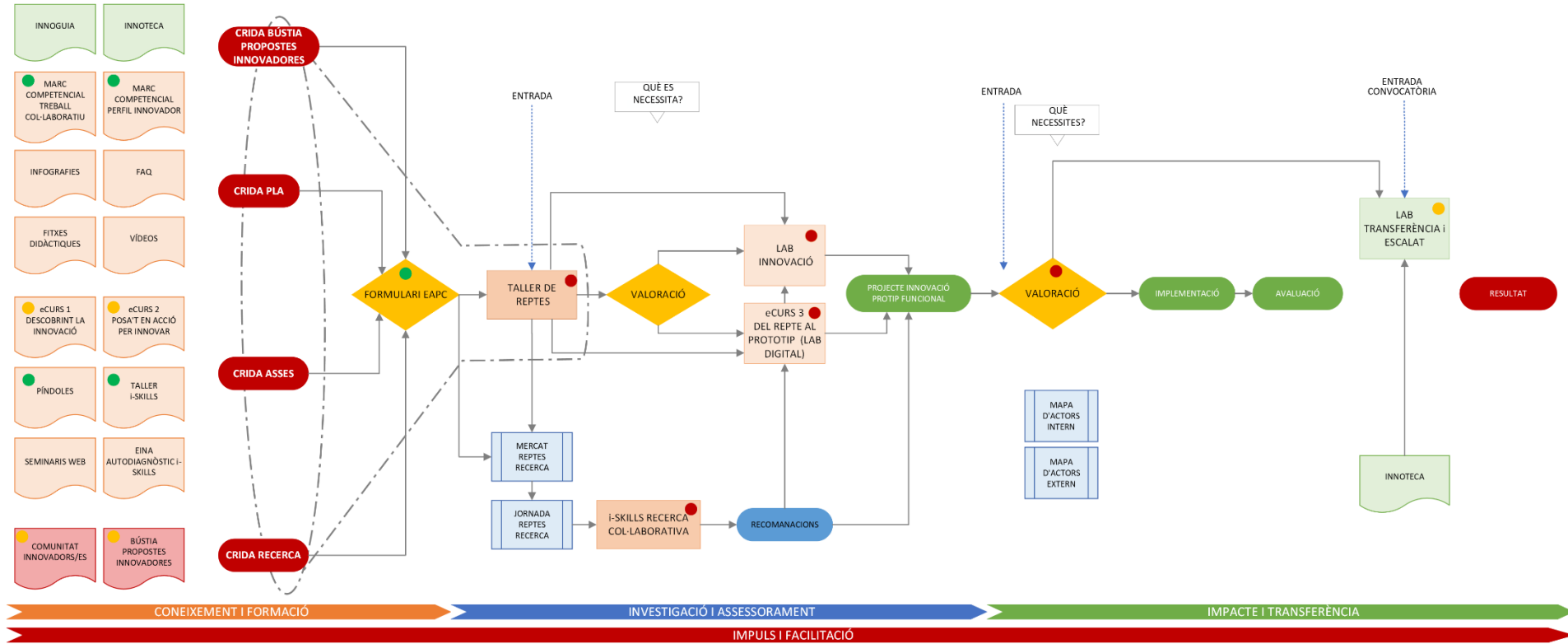


Espai de coneixement

✓ **Autoavaluació** (pendent de construcció)

# Ecosistema d'innovació de l'EAPC

#innovacióEAPC



# Moltes gràcies!

[eapc.gencat.cat](http://eapc.gencat.cat)

- Pla de desenvolupament directiu
- Pla per al desenvolupament de la cultura de la innovació a les administracions públiques
- Recerca EAPC
- Col·lecció Eines per als Recursos Humans

Contacte: [directiva.eapc@gencat.cat](mailto:directiva.eapc@gencat.cat)